

EXTRA 600-224 PF



EXTRA 600-414 HR

EXTRA 600-224



Classe 1

IP 20

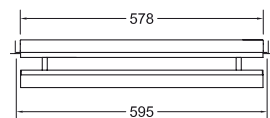
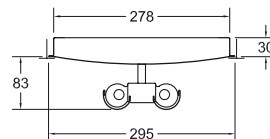
960 °C



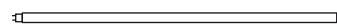
4 Kg

620x 340x 120 mm

Support encastré à système optique extérieur pour 2 lampes fluorescentes 24W
Cache lampes en polycarbonate diffusant, à Haut Rendement photométrique (HR)
ou tôle d'acier pleine et micro-perforée laquée blanc avec film diffusant (PF)

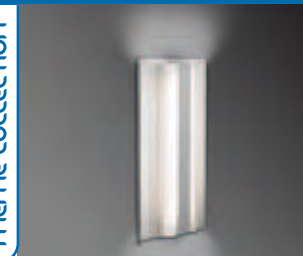


Fixation
ossature apparente
Té de 15 ou 24 mm



T5 24W

MEME COLLECTION



AXTRA 600 PAGE 16

RÉFÉRENCE	DIMENSIONS	SOURCES	WATT (w)	CACHE LAMPES	BALLAST	PHOTOMÉTRIE
EXTRA 600-224 BE	600 x 300	2	24	Micro-Perforé	Électronique	68%
EXTRA 600-224 HR BE	600 x 300	2	24	Polycarbonate	Électronique	68%

EXTRA 600-414



Classe 1

IP 20

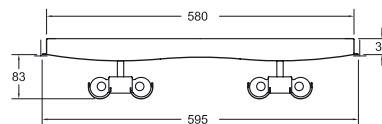
960 °C



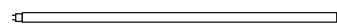
8 Kg

620x 620x 120 mm

Support encastré à système optique extérieur pour 4 lampes fluorescentes 14W
Cache lampes en polycarbonate diffusant, à Haut Rendement photométrique (HR)
ou tôle d'acier pleine et micro-perforée laquée blanc avec film diffusant (PF)



Fixation
ossature apparente
Té de 15 ou 24 mm



T5 14W

RÉFÉRENCE	DIMENSIONS	SOURCES	WATT (w)	CACHE LAMPES	BALLAST	PHOTOMÉTRIE
EXTRA 600-414 HR BE	600 x 600	4	14	Polycarbonate	Électronique	67%
EXTRA 600-414 BE	600 x 600	4	14	Micro-Perforé	Électronique	62%