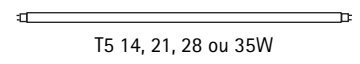
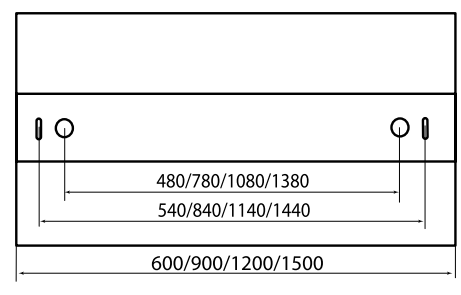
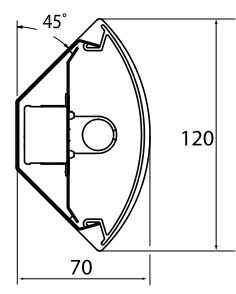


# ASTRIP

	Classe 1	IP 20	650 °C		1,7 Kg	625x 140x 110 mm
--	----------	-------	--------	--	--------	------------------

Applique murale pour un tube fluorescent T5 14, 21, 28 ou 35W  
 4 longueurs possibles : 600, 900, 1200 ou 1500mm  
 Sa géométrie permet une fixation au mur à plat ou en angle  
 Réflecteur haut rendement en tôle d'acier laquée blanc 4  
 Diffusant en PMMA (HR) à haut rendement photométrique  
 Secours possible à partir du modèle 900

2,3 Kg	950x 125x 115 mm	A-STRIP 600
2,8 Kg	1225x 140x 115 mm	A-STRIP 900
3,6 Kg	1590x 140x 120 mm	A-STRIP 1500



RÉFÉRENCE	DIMENSIONS	SOURCES	WATT (w)	CACHE LAMPES	BALLAST	PHOTOMÉTRIE
ASTRIP 600-114 HR BE	600 x 120	1	14	PMMA	Électronique	74%
ASTRIP 900-121 HR BE	900 x 120	1	21	PMMA	Électronique	74%
ASTRIP 1200-128 HR BE	1200 x 120	1	28	PMMA	Électronique	75%
ASTRIP 1500-135 HR BE	1500 x 120	1	35	PMMA	Électronique	75%